

conférence métiers SAP - Bercy – 8 avril 2026

ENJEUX DE RECRUTEMENT ET INITIATIVES DES
POUVOIRS PUBLICS : RECRUTER AUTREMENT

Sommaire

- 1 Zoom chiffré sur le secteur soin et accompagnement 3
- 2 Attirer de nouveaux candidats : 1^{er} enjeu majeur pour les SAP 5
- 3 Mobiliser les immersions professionnelles 6
- 4 Participer aux évènements emploi 7
- 5 Site prendre soin 8
- 6 Intégrer et fidéliser les nouveaux salariés : 2nd enjeu majeur pour les SAP 9

Les métiers du soin

et de l'accompagnement
un secteur essentiel, des besoins en forte croissance, des solutions concrètes

1 Un secteur stratégique, au service des autres

4,87 millions d'emplois
dans la santé et l'action sociale en France

6,85 millions de recrutements
enregistrés en 2025

Un secteur porté par

- Le vieillissement de la population
- Le handicap, les maladies chroniques
- Les besoins accrus en services à la personne, petite enfance, médico-social, etc.

Un secteur en tension, porteur de nombreuses perspectives professionnelles.

Les métiers du soin et de l'accompagnement : un potentiel d'emploi croissant

Côté entreprises

+317 000 projets de recrutement
(source BMO France Travail)

498 955 offres d'emploi
diffusées en 2025

TOP 6 des métiers les plus recherchés par les employeurs :

- 1 employé familial / employée familiale de maison
- 2 assistant / assistante de vie aux familles
- 3 aide-soignant / aide-soignante
- 4 accompagnateur éducatif et social (AES)
- 5 infirmier / infirmière en soins généraux (ide)
- 6 auxiliaire de vie sociale (avs)

Les grands recruteurs sont

• hôpitaux

• EHPAD

• structures à domicile

• crèches

Une nécessité d'adapter sa stratégie de recrutement et de recherche d'emploi

Data emploi – T4 – 2025 – national	Demandeurs d'emploi	Offres d'emploi
Assistants maternelles	47 080	8 730
Assistants de vie dépendance	26 260	26 720
Employé familial	139 290	171 410
Garde d'enfant	31 610	69 950
Accompagnant éducatif et social	22 790	38 840

Des tensions de recrutement fortes dans tous les territoires

Mieux anticiper les entrées en formation par optimiser l'emploi à la sortie de la formation



Connaitre les caractéristiques de son marché du travail pour adapter sa stratégie de recrutement

Principales formations du secteur (2025)	Taux d'accès à l'emploi suite à formation
Auxiliaire de puériculture	73%
Service à la personne	58,5%
Accompagnant éducatif et social	57,5%
Petite enfance	57%
Auxiliaire de vie	62%

Attirer de nouveaux candidats : 1^{er} enjeu majeur pour les SAP

Rencontrer autrement vos candidats Exemples de leviers mobilisables

L'immersion professionnelle



- ✓ Découvrir un métier en situation de travail
- ✓ Confirmer un projet professionnel
- ✓ Initier et sécuriser un recrutement

Les ateliers de détection de potentiel



Faire découvrir des secteurs qui recrutent grâce aux témoignages de professionnels, susciter des vocations, détecter des potentiels et coconstruire des parcours d'accès aux métiers

Durée : 2 heures

Les ambassadeurs métiers



Faire découvrir un métier, ses conditions d'exercice au travers d'une rencontre planifiée avec un salarié volontaire

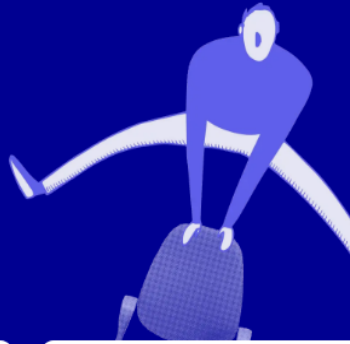
(plateformes d'ambassadeurs métiers ex : myjobglasses)

Communiquer sur sa marque employeur : pages employeurs : Donnez de la visibilité à votre entreprise - Communiquez sur vos recrutements <https://recrute.francetravail.fr/page-employeur/>

L'immersion professionnelle : découvrir la réalité d'un métier aux côtés d'un professionnel – sécuriser un recrutement

Faciliter la réalisation des immersions professionnelles

Avec Immersion Facilitée, trouvez un métier à tester, entrez en relation immédiatement avec une entreprise accueillante, remplissez une demande de convention et obtenez une réponse en un temps record !



CANDIDAT



Vous êtes candidat pour une immersion

ENTREPRISE



Vous représentez une entreprise

PRESCRIPTEUR



Vous êtes prescripteur

Une démarche simplifiée et dématérialisée via une plateforme de mise en relation



Durée d'une immersion :
52h en moyenne
48h pour les moins de 26 ans

Ce que dit la loi :
1 mois possible date à date
(renouvelable 1 fois)



Le candidat peut bénéficier de plusieurs immersions

Une entreprise accueillante peut proposer différents terrains d'immersions au sein de son établissement

Exemple de recherche de terrain d'immersion



12 résultats trouvés pour la recherche Auxiliaire de vie

Un dispositif qui permet de découvrir concrètement les exigences du poste, de vérifier les capacités d'adaptation d'un candidat.

Bonne pratique SAP : des employeurs du SAP ont intégré l'immersion dans le process de recrutement, communiquent sur les réussites suite à l'immersion

Un facteur fort de retour à l'emploi

7 demandeurs d'emploi sur 10 trouvent un emploi dans les mois qui suivent leur immersion (!).

★ Super entreprise

BORDEAUX (33) 100% PRÉSENTIEL

Mise en relation disponible

Auxiliaire de vie

Unicare services

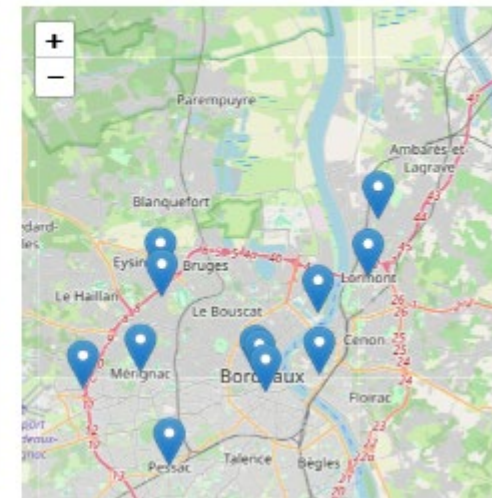
👤 Personnes en situation de handicap bienvenues

EYSINES (33) 100% PRÉSENTIEL

Mise en relation disponible

Auxiliaire de vie

Aide et service



Connaitre/ faire connaitre et participer aux évènements emploi et formation d'un secteur d'activité



Mes Evènements Emploi

Créez, gérez et publiez vos évènements liés à l'emploi afin de capter des candidats pertinents.
Par France Travail.

🔒 Accès conventionné

☑ Demander l'accès

Demander une démo

🗣 Rendre visibles et lisibles vos évènements

auprès de tous les candidats, partenaires, politiques et médias

🔍 Découvrir de nouveaux profils

et des candidats variés

↗ Augmenter le taux de présence

ainsi que le taux de placement à vos évènements

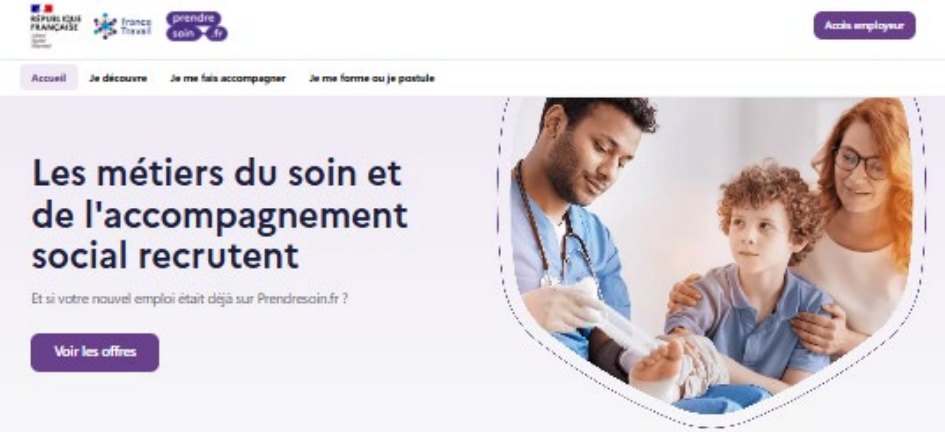
🕒 Gagner du temps

dans la gestion et le pilotage de vos évènements

Communiquer facilement sur vos évènements pour permettre aux candidats de vous rencontrer

- ✓ Un accès facile aux calendriers des évènements
- ✓ Une inscription simplifiée





Un site dédié aux métiers du soin et de l'accompagnement social



Une plateforme dédiée pour s'informer, se former, postuler

Accédez directement aux évènements du secteur, aux formations et offres d'emploi via Prendre soin

Intégrer et fidéliser de nouveaux salariés : 2nd enjeu majeur pour les SAP

Constat : Le taux de rupture des périodes d'essai des contrats durables atteint ~30% pour certains secteurs et publics

➤ 29% pour les SAP

1 rupture sur 4 à l'initiative des salariés survient **dès la 1^{ère} semaine (tous secteurs confondus)**

Causes multiples :

- Manque d'adéquation entre un profil et une offre
- Décalage entre les attentes et la réalité des conditions de travail
- Peu de pratiques d'accueil et de suivi dans l'emploi



Dans un contexte de retour à l'emploi durable, les ruptures de période d'essai précoces restent un réel défi pour France Travail

Lancement d'une expérimentation « dispositif Transformer l'essai » : parcours de recrutement et d'intégration tant pour le candidat que pour l'employeur

Objectif : agir sur les causes évitables de rupture d'essai pour sécuriser le maintien dans l'emploi durable

Ce parcours vise à structurer et sécuriser les actions d'accompagnement tout au long du parcours de recrutement jusqu'à fin de la période d'essai

Lancement et déploiement : 6 agences concernées entre mars et juin

Merci de votre attention

Liens utiles :

Rechercher des candidats en toute autonomie :

<https://pro.francetravail.fr/accueil/description/profil>

Votre agence France Travail :

<https://www.francetravail.fr/annuaire/votre-agence-francetravail.html>

Informations en région :

<https://www.francetravail.fr/region/>